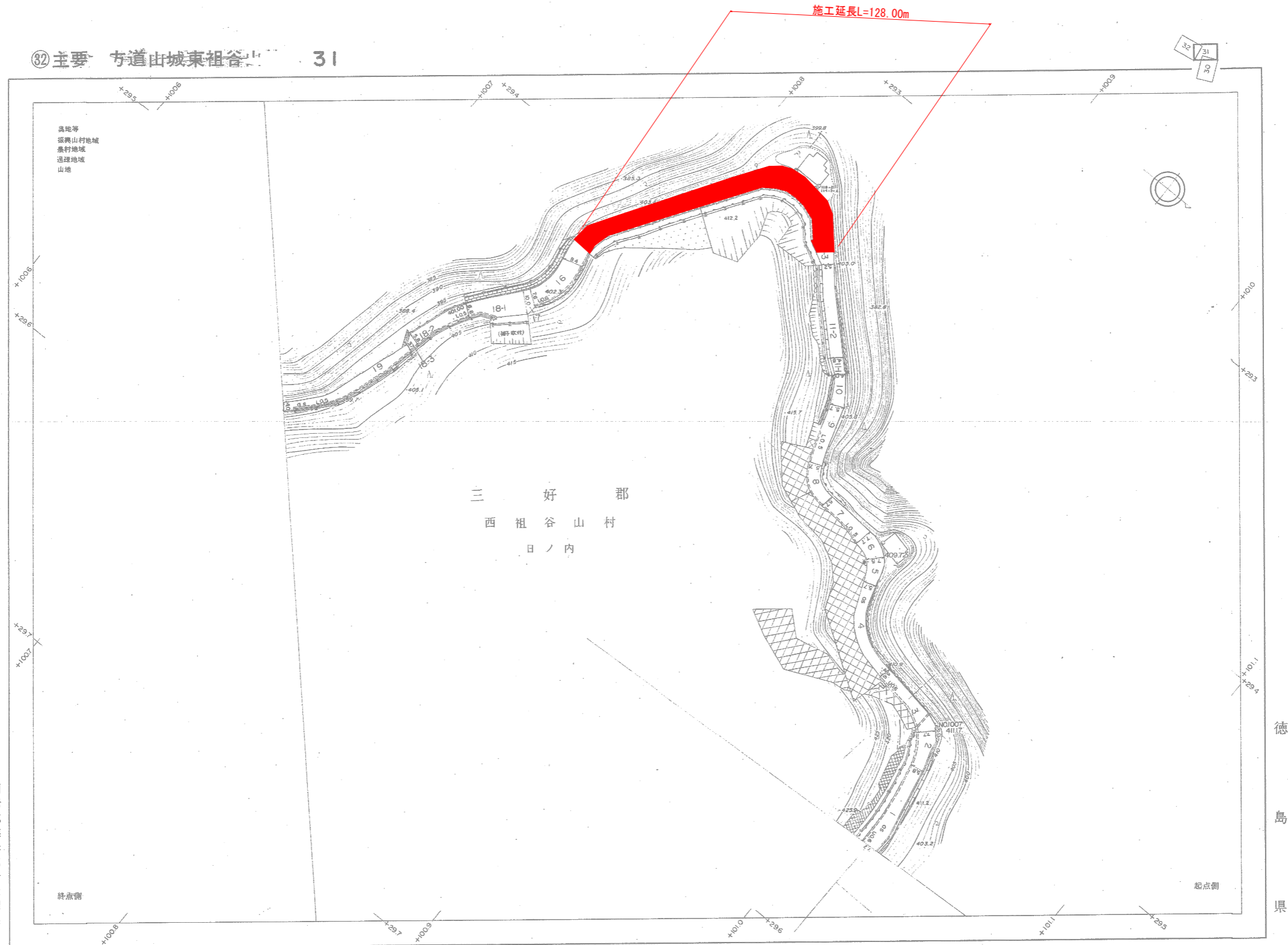


平面位置図 田ノ内



③2 主要 山道山城東祖谷山 31

国際航業株式会社調製

撮影 昭和 55 年 9 月  
測図 昭和 56 年 2 月

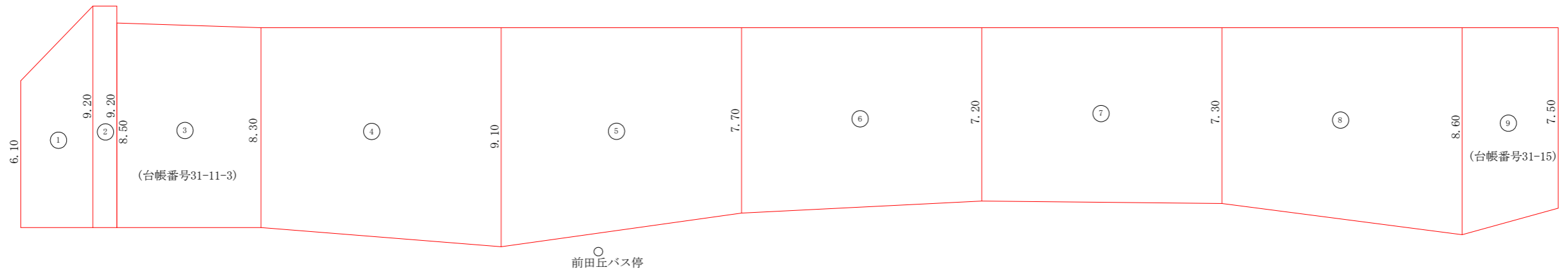
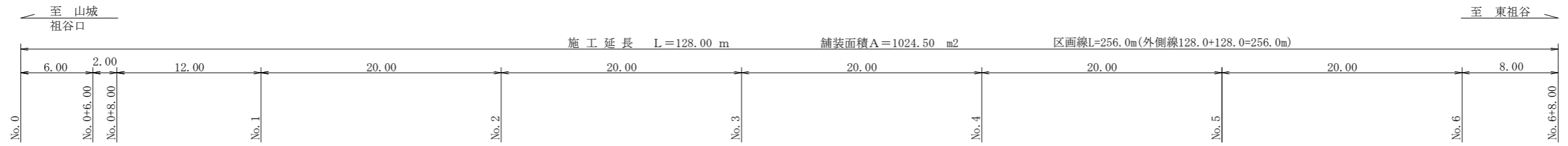
1:1,000

この地図は、建設省国土地理院長の承認を得て、同院所管の測量標及び測量結果を使用して調製したものである。(承認番号) 昭55、昭公第 43 号

実施設計図面

工事名	R2土 山城東祖谷山線 三・西祖谷田ノ内 舗装工事(1)		
路線名等	(主) 山城東祖谷山線		
工事箇所	三好市西祖谷山村田ノ内		
図面名	平面位置図		
縮尺	フリースケール	図面番号	1/1
会社名			
事業者名	徳島県西部総合県民局県土整備部(三好)		

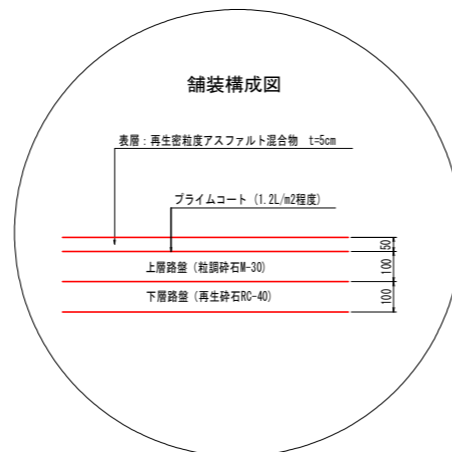
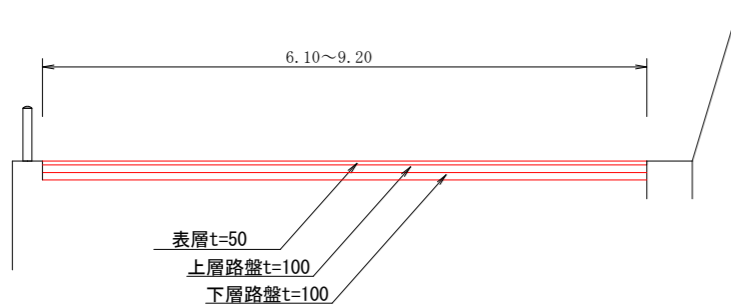
舗装展開図 (田ノ内)



舗装面積数量表

No	計 算 式	数 量
1	( 6.10 + 9.20)/2 * 6.00	45.90
2	( 9.20 + 9.20)/2 * 2.00	18.40
3	( 8.50 + 8.30)/2 * 12.00	100.80
4	( 8.30 + 9.10)/2 * 20.00	174.00
5	( 9.10 + 7.70)/2 * 20.00	168.00
6	( 7.70 + 7.20)/2 * 20.00	149.00
7	( 7.20 + 7.30)/2 * 20.00	145.00
8	( 7.30 + 8.60)/2 * 20.00	159.00
9	( 8.60 + 7.50)/2 * 8.00	64.40
小 計		1024.50 m <sup>2</sup>

標準断面図  
S=1/50



数量総括表

表層工	不陸整正	上層路盤	下層路盤	舗装取壊	区画線
1024.50 m <sup>2</sup>	1024.50 m <sup>2</sup>	1024.50 m <sup>2</sup>	1024.50 m <sup>2</sup>	1024.50 m <sup>2</sup>	256.00 m

\* 施工前に事前測量を実施し、現場状況を確認の上施工する事。

実施設計図面

工事名	R2三土 山城東祖谷山線 三・西祖谷田ノ内 舗装工事(1)		
路線名等	(主) 山城東祖谷山城線		
工事箇所	三好市西祖谷山村田ノ内		
図面名	舗装測量展開図		
縮尺	S=L=1/200 S=M=1/100	図面番号	1/1
会社名			
事業者名	徳島県西部総合県民局県土整備部(三好)		